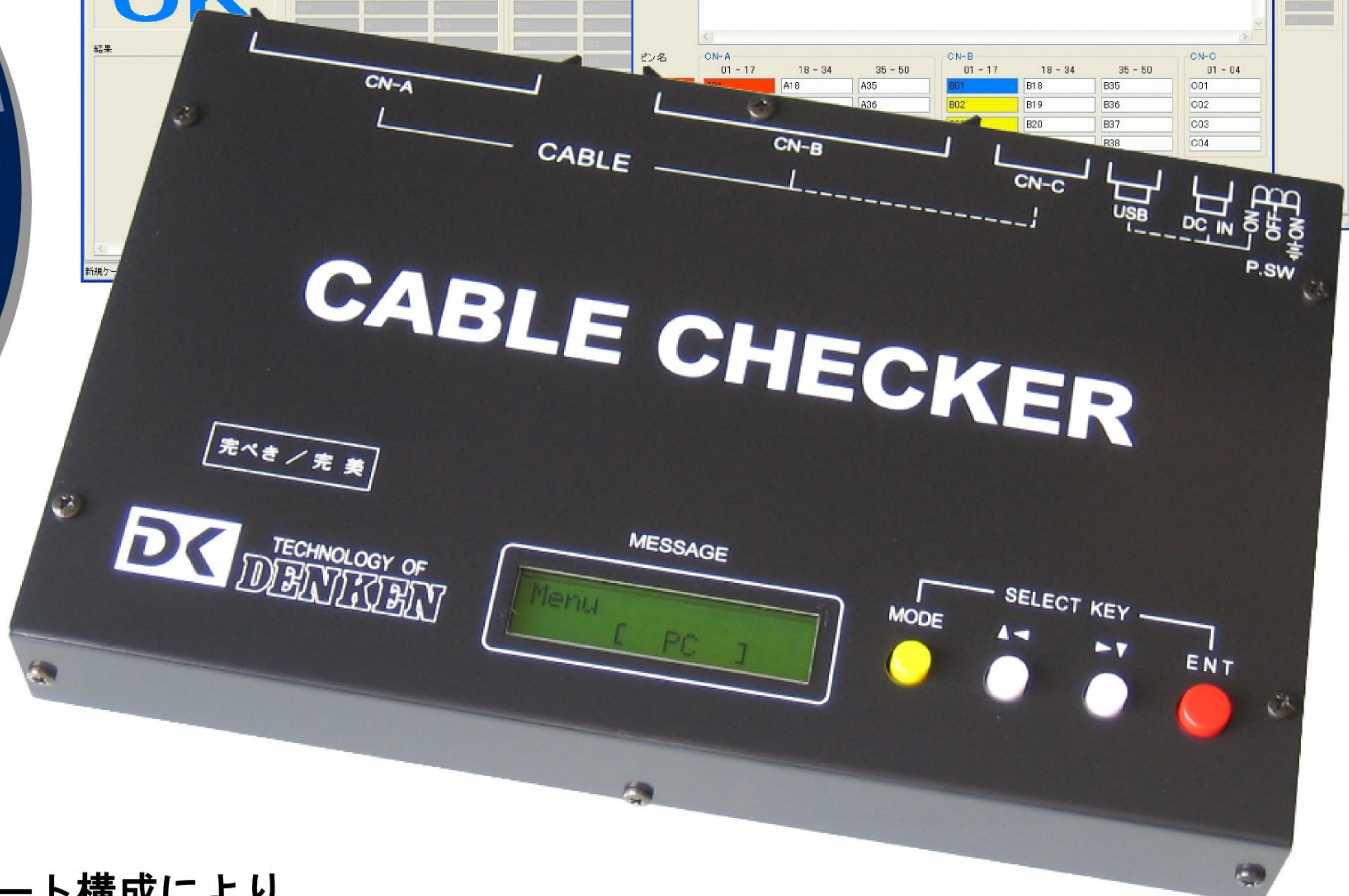
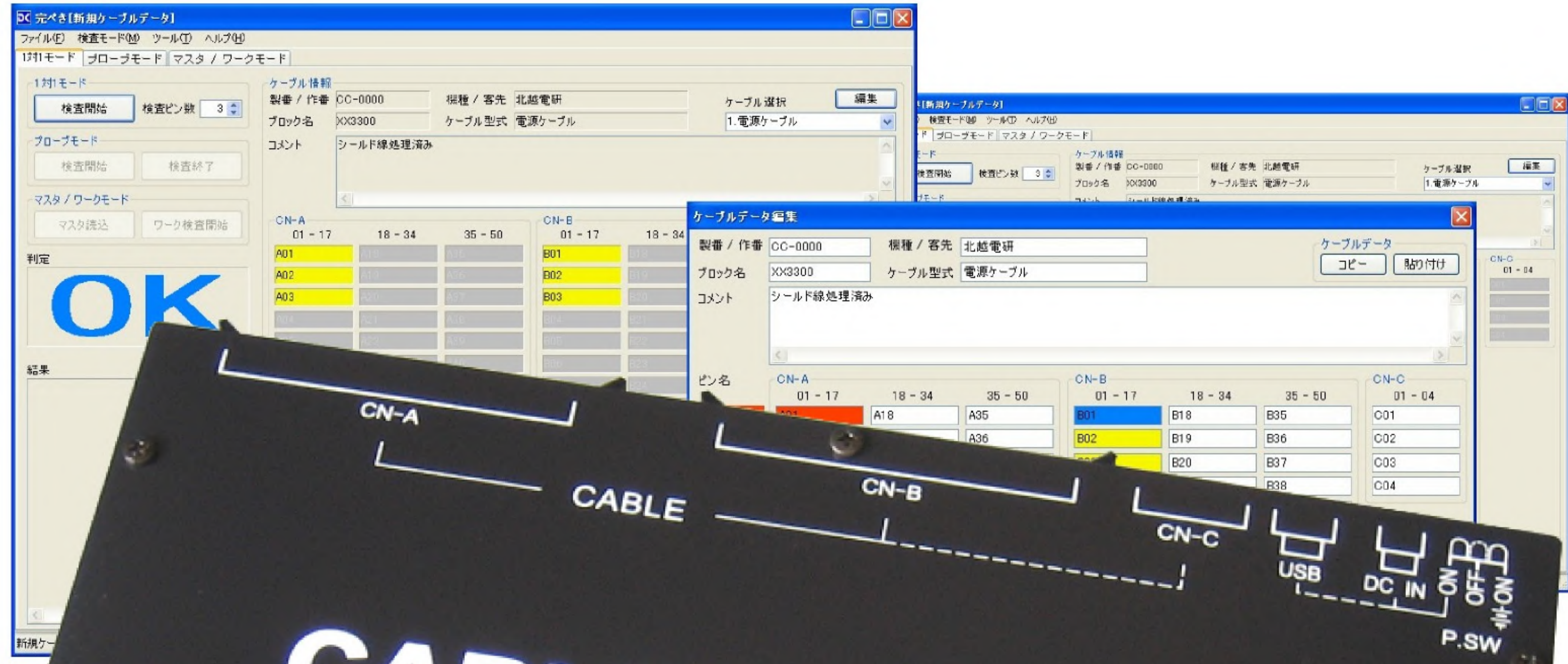


**ケーブル
導通検査の
決定版！**
ケーブルチェッカ
「完ぺき／完美」
KANPEKI WanMei

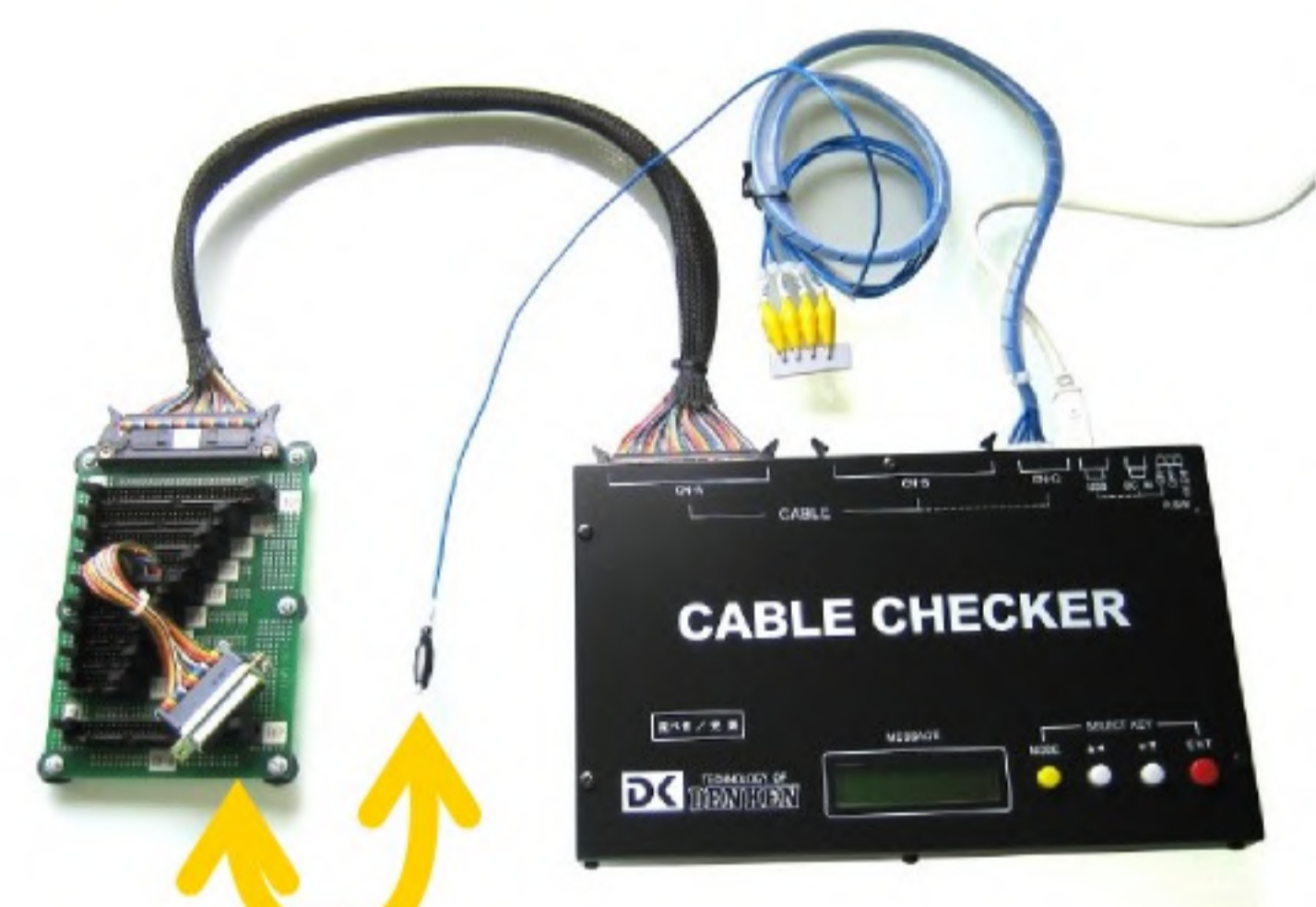


- 特徴1** 全104点の独立した入出力ポート構成により自己チェックや全てのピンとの導通確認が可能
- 特徴2** 本体単独による検査・パソコン接続による検査が可能
パソコンと接続することでパソコンからのリモート制御や結線情報・ケーブル情報・ピン名の編集・登録・保存が可能
- 特徴3** ACアダプタ・USB・内蔵充電バッテリーの3WAY電源設計

セット内容
 本体(バッテリー付)、標準拡張基板(2枚組)
 フラットケーブル50P: 2本
 5Pクリップコード: 1本
 USBケーブル1.5m: 1本
 ACアダプタ(AC100V専用)
 取扱説明書、付属ソフト(CD-R)

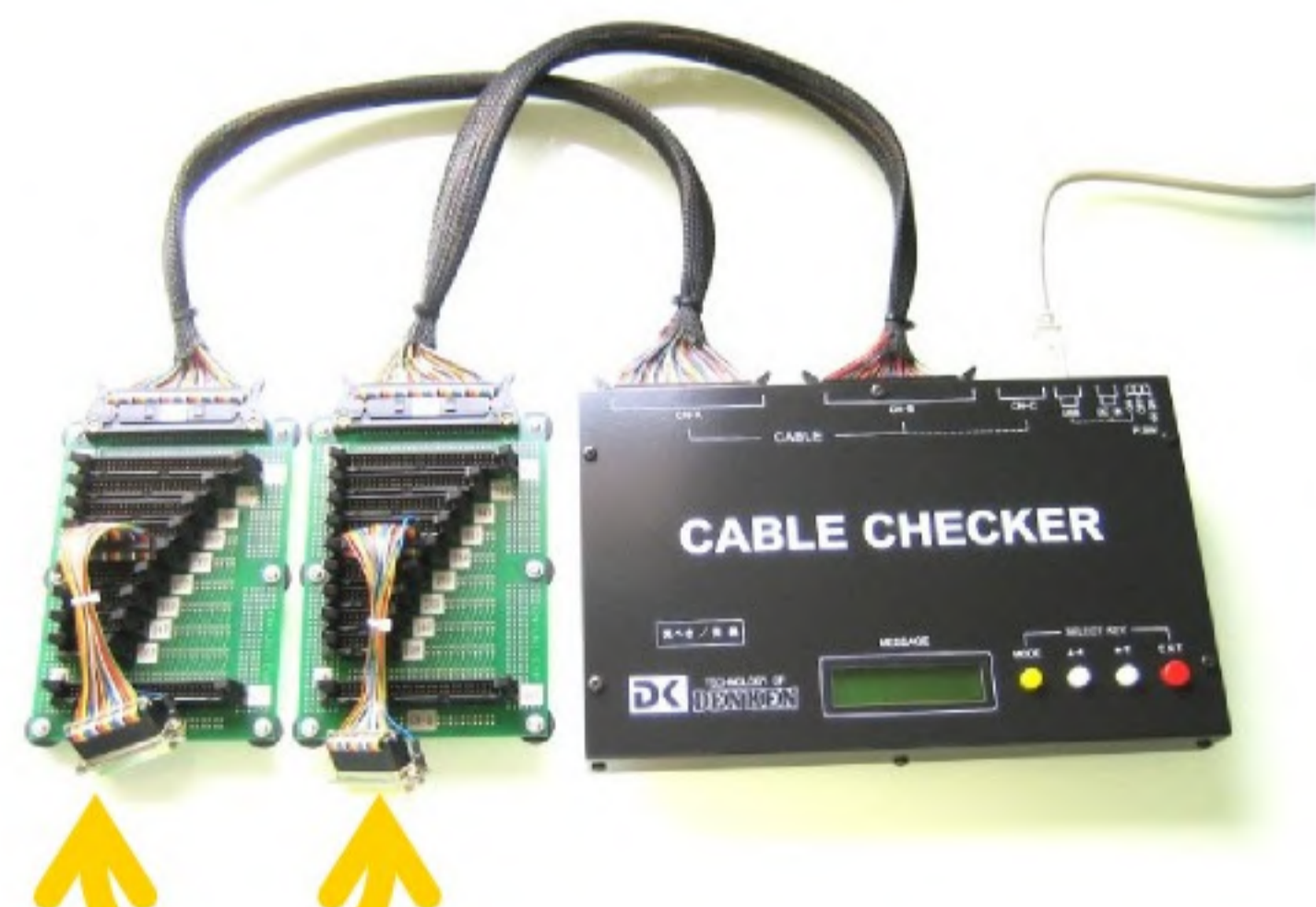
5つの操作モードでケーブル検査をサポート

1 プロブモード



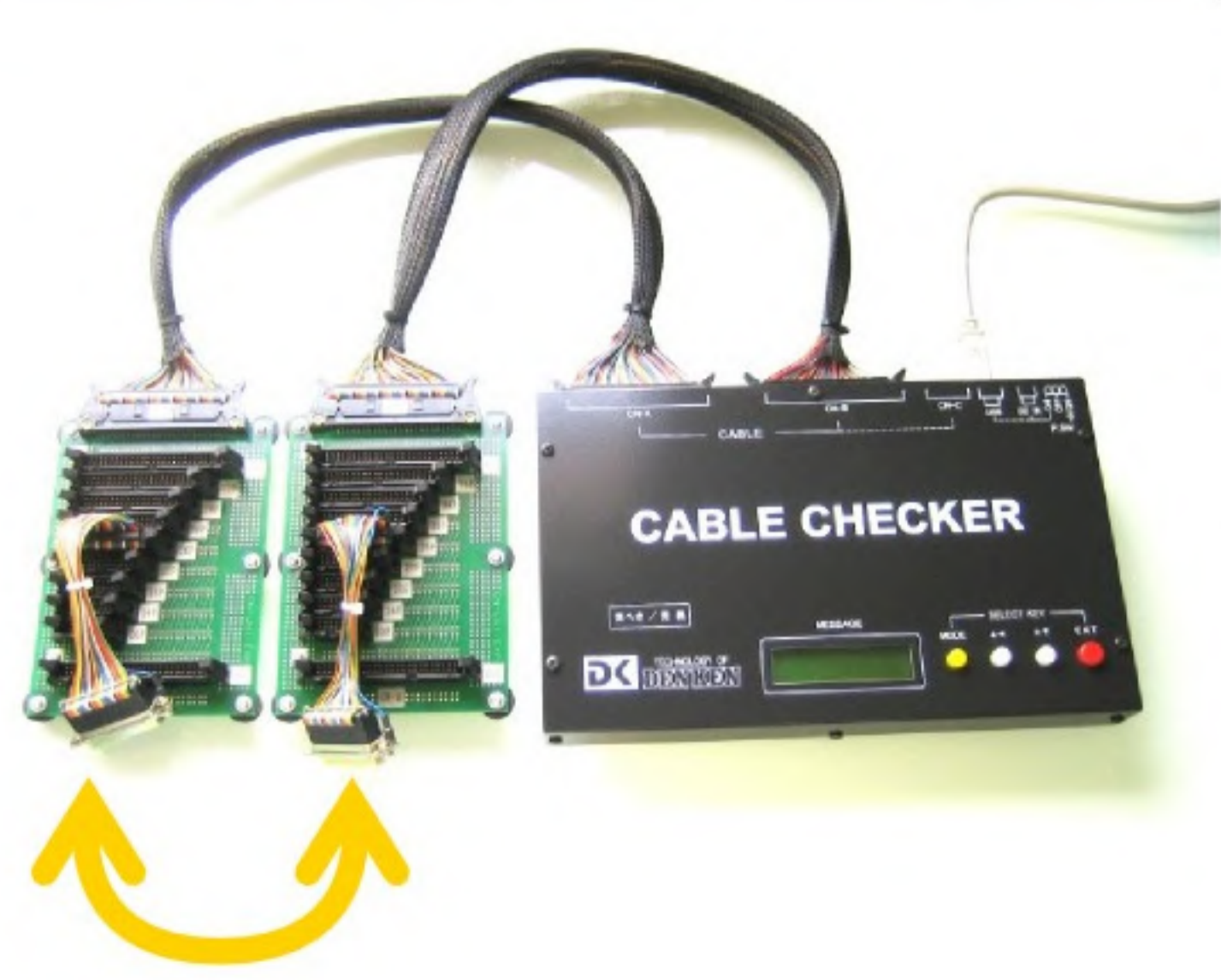
配線確認に便利な手動モードです。全104ピンとプローブコモンとの接続を確認します。片側がバラ線のケーブルを検査する場合にこのモードを使用します。

2 1対1モード



50ピンまでのストレートケーブルなど1対1接続専用モードです。CN-AとCN-Bで1対1に接続したケーブルを検査します。

3 マスタ/ワークモード



ケーブル見本の結線情報をケーブルチェッカに記憶させ、検査品との比較検査を行います。量産で大量に同じケーブルを検査する場合等に使用します。

4 セルフモード



ケーブルチェッカの自己(故障)診断モードです。

5 PC(パソコン)モード

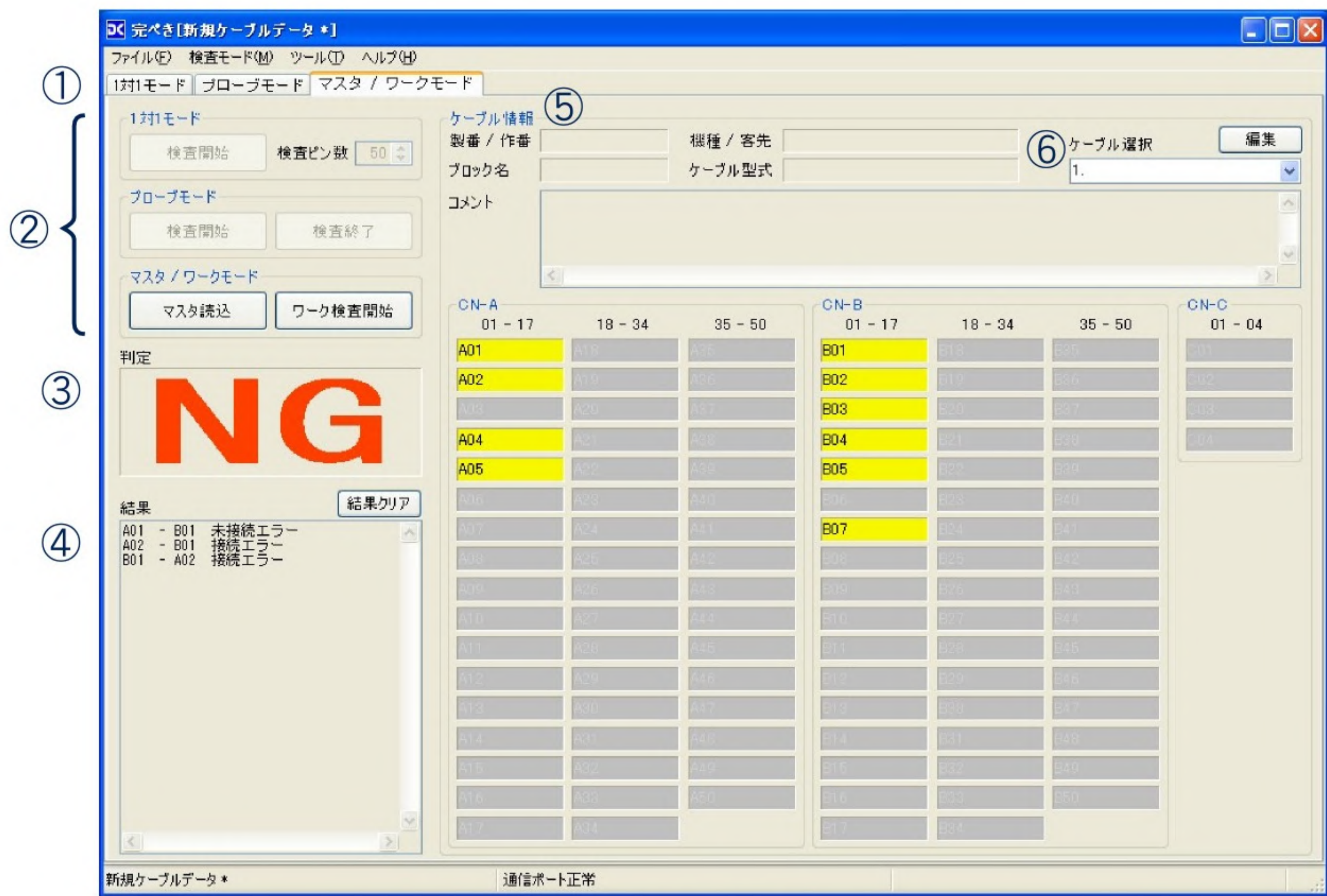


ケーブルチェッカとパソコンをUSBで接続し、専用ソフトを用いてケーブル検査をします。パソコンに結線情報・ケーブル情報・ピン名の編集・登録・保存が可能です。



※本書に記載されている内容は、予告なく変更することがあります。 ※本書に記載されている各製品名は、各社における商標または登録商標です。

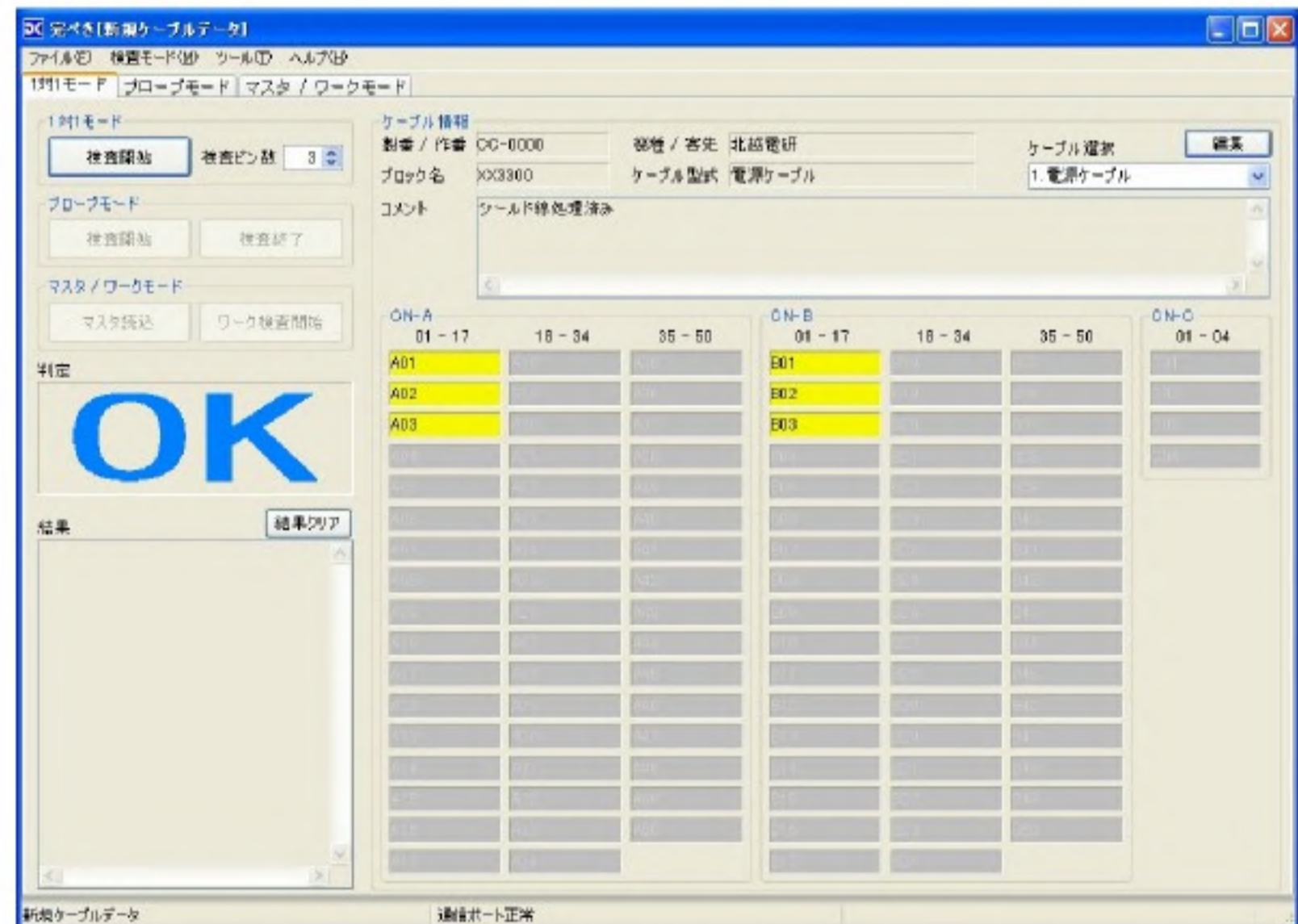
専用ソフトで簡単検査



専用ソフトメイン画面

- ①検査モード変更タブ
- ②検査開始ボタン
- ③判定表示枠
- ④結果表示枠
- ⑤ケーブル情報表示欄
- ⑥ケーブル選択リスト

パソコンからリモート検査



検査結果画面

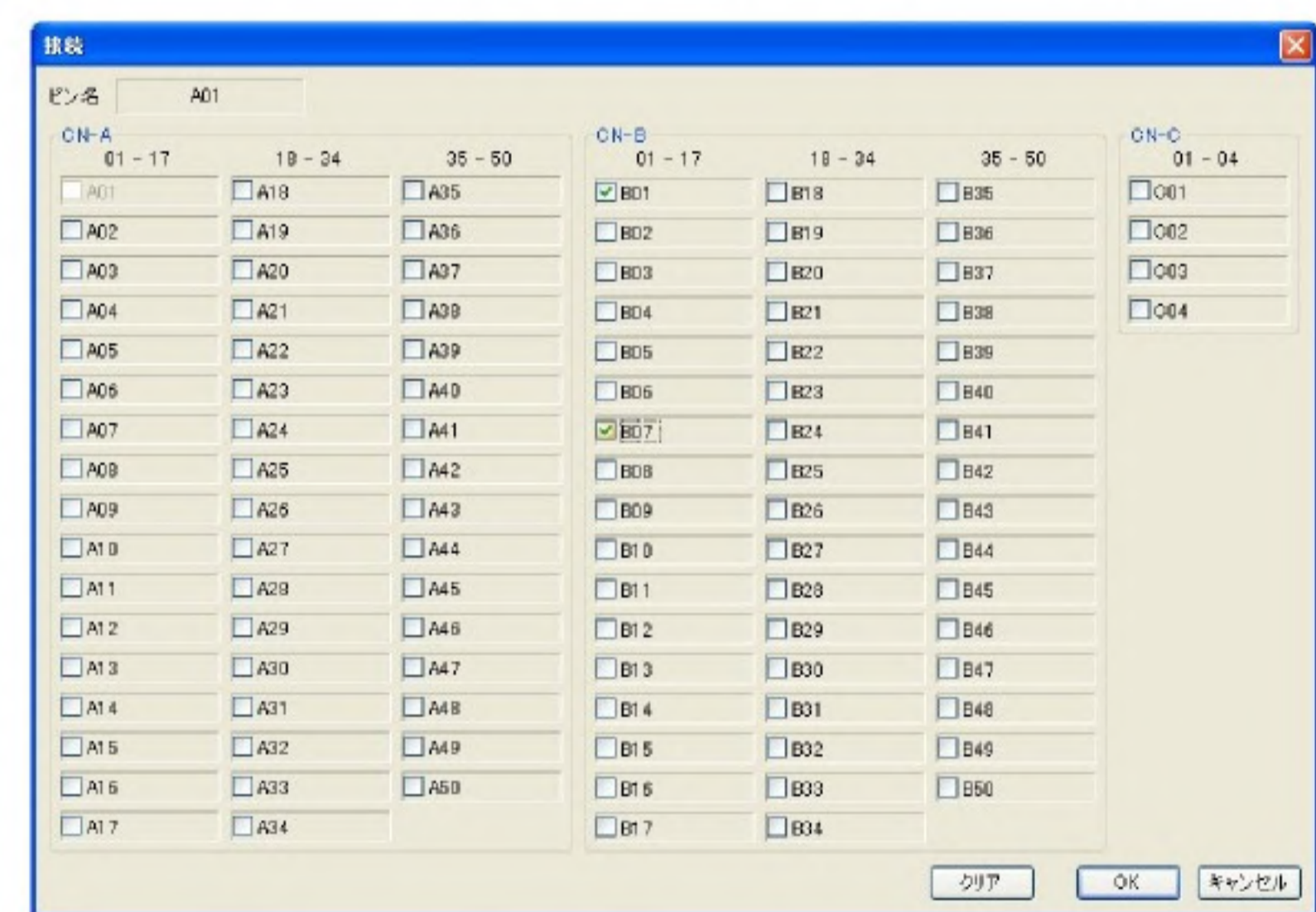
プローブモード、1対1モード、マスタ/ワークモードの検査をリモート制御で行えます。視覚的に判断しやすく、検査ミスを軽減できます。

ケーブルデータの編集・保存・管理

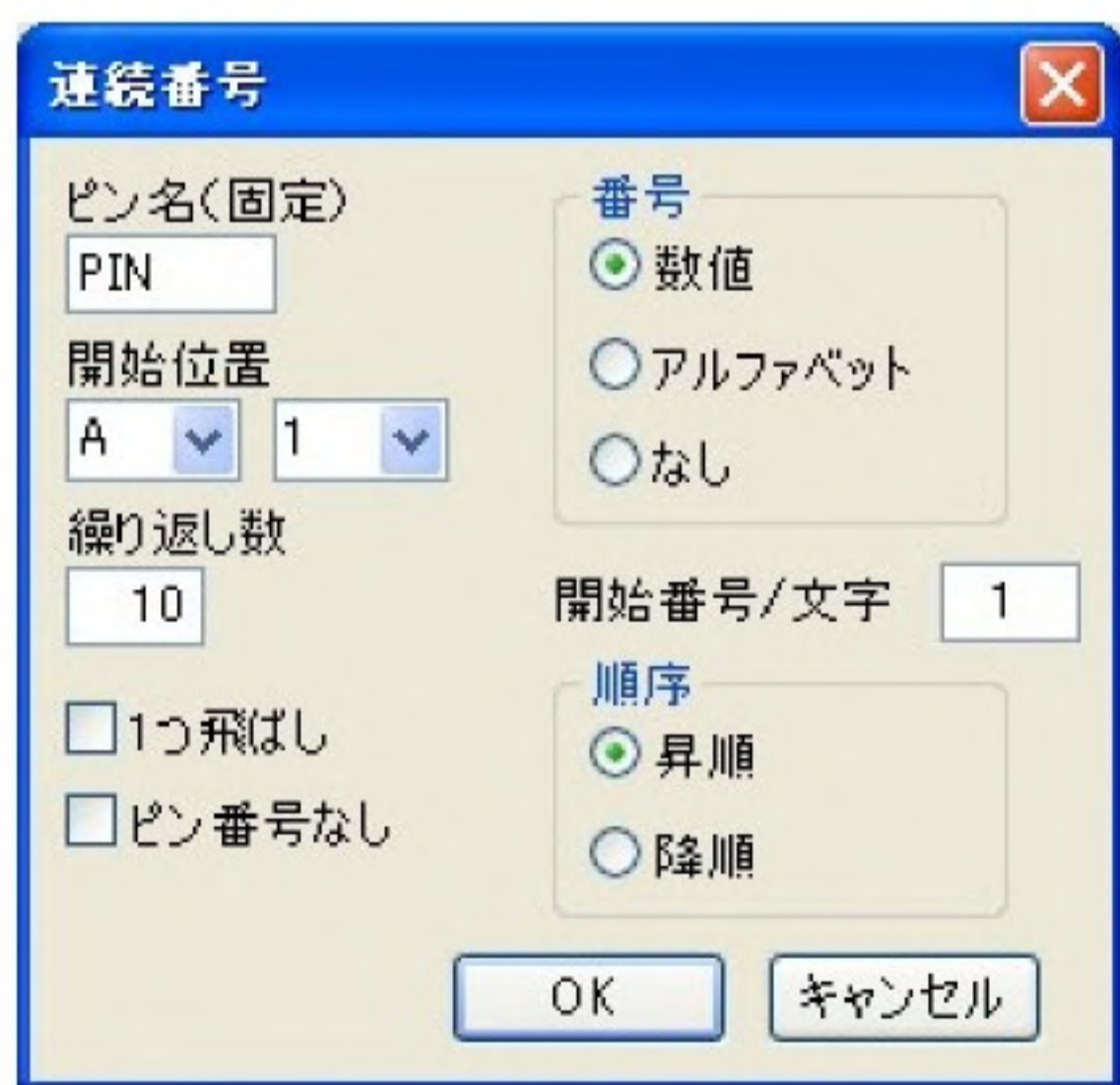


ケーブルデータ編集画面

製番/作番、ブロック名、機種/客先、ケーブル型式、コメント、ピン名、結線情報を自由に編集・保存できます。読み込んだマスタデータ（ケーブル見本）や編集した結線情報を保存・管理できます。1ファイル10ケーブルまで保存可能です。連続番号の作成も簡単にできます。

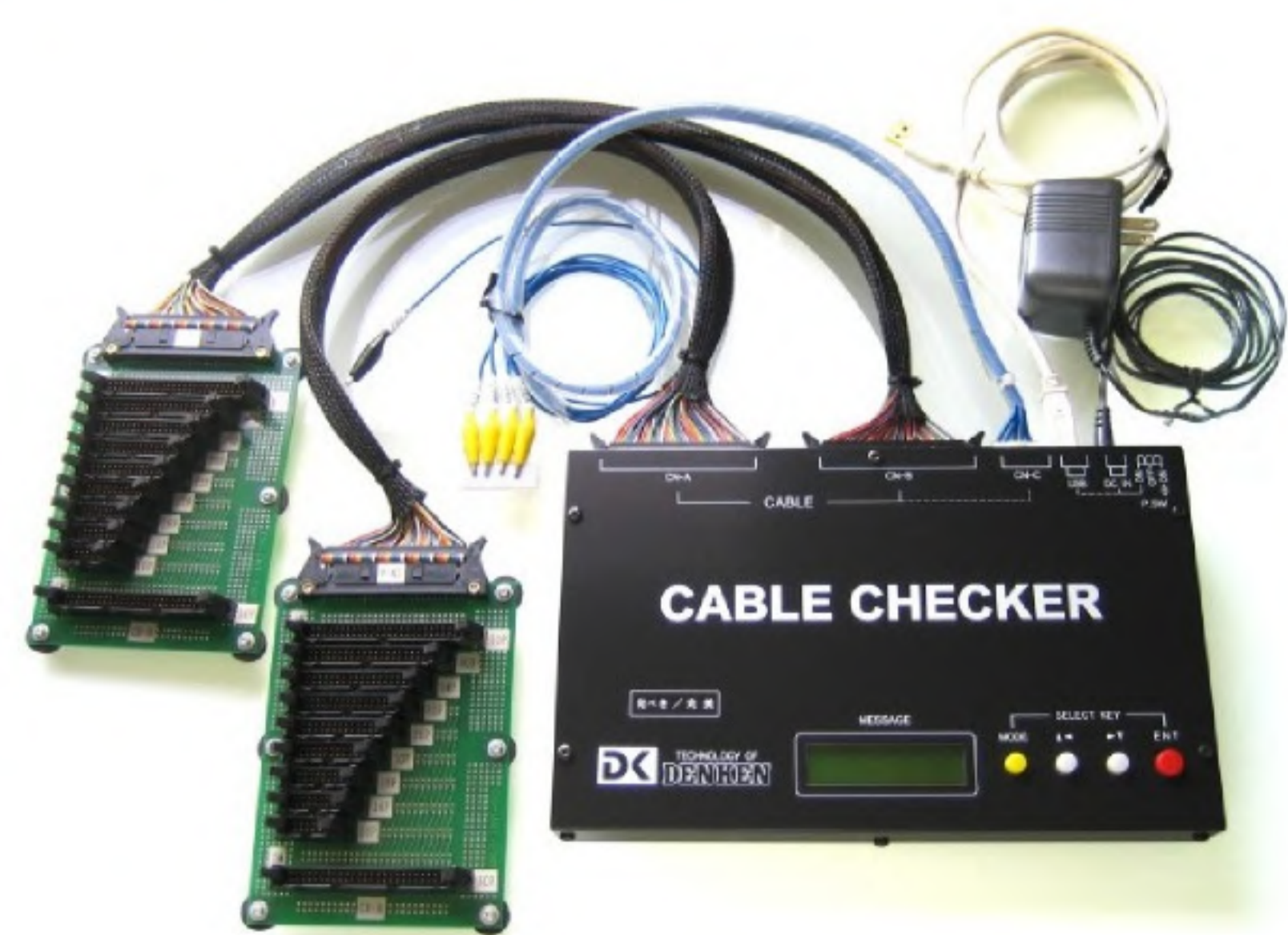


結線情報編集



連続番号作成

付属品



- 本体(バッテリー付)
- 標準拡張基板(2枚組)
- フラットケーブル50P:2本
- 5Pクリップコード
- USBケーブル1.5m
- ACアダプタ
- 取扱説明書
- 専用ソフト(CD-R)

仕様

入出力電気性能 (CN-A, CN-B, CN-C: 検査用)

検出方式	全ピン接続確認方式 (コネクタ分割による方向性なし)
回路数	(入出力用)104点(CN-A:50, CN-B:50, CN-C:4+プローブコモン)
検出条件	線路抵抗100Ω以下 (条件:10接続以下/1ピン)
線路電流	2.5mA以下/1ピン (複数接続は本数倍)
半導体検出	ダイオード:極性認識可(2ヶ直列可) LED:不可(一致モード)

インターフェース

チェック用	CN-A:50P(ヒロセHIF) CN-B:50P(ヒロセHIF) CN-C:4P+プローブコモン(日圧VHR)
パソコン用	B型USB、パソコンによる操作・表示用 (回路電源供給可)

操作モード

プローブモード	配線確認に便利な手動モード
1対1モード	1対1接続専用モード
マスタ/ワークモード	検査済みのケーブルをマスタ情報として読み込み 検査品との一致モード
セルフモード	自己(故障)診断モード
PC(パソコン)モード	パソコン接続で使用するモード

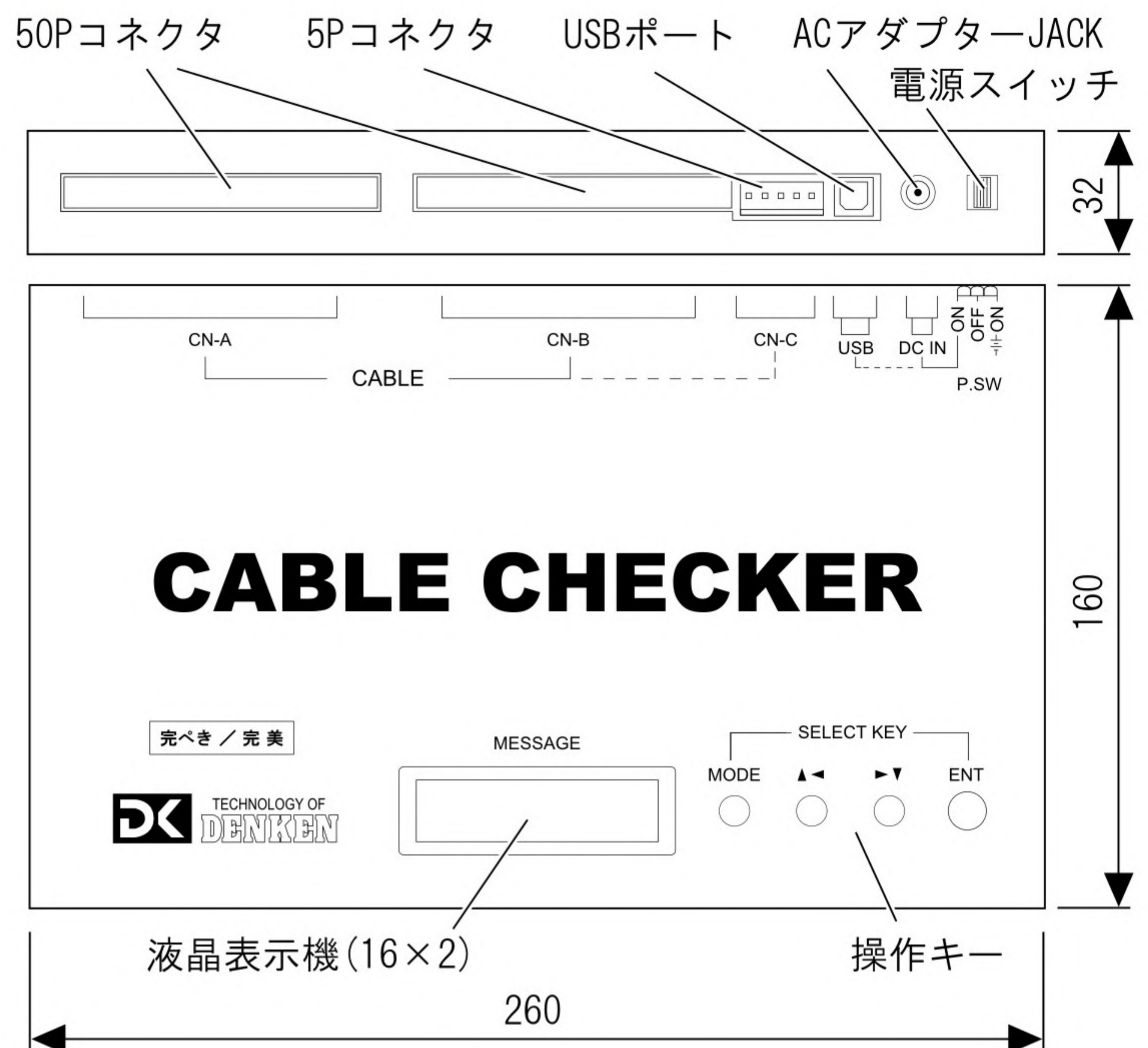
電源(3WAY)

本体(充電)用	ACアダプタ(公称AC100V-9Vdc, 0.5A)
USB供給	5Vdc, max. 370mA typ. 140mA
充電バッテリー	6V, 650mAh (Ni-MH) 稼働時間:8時間以上(24時間充電)

寸法・重量

本体寸法	W260×D160×H32
重量	約1,300g(電池含)

外形図



※本書に記載されている内容は、予告なく変更することがあります。 ※本書に記載されている各製品名は、各社における商標または登録商標です。